



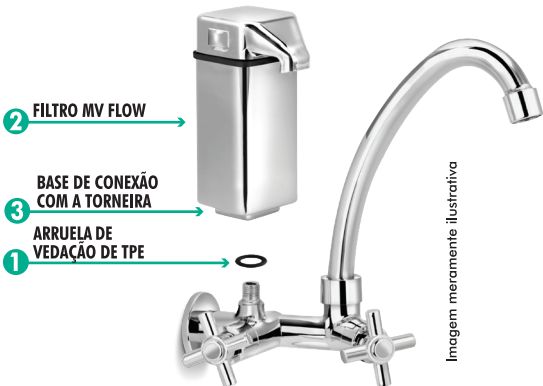
FILTROS

MULTIVAZÃO®

INDÚSTRIA BRASILEIRA

INSTALAÇÃO DO APARELHO

Esta embalagem contém:



A instalação do filtro de água MV Flow é simples e rápida e pode ser feita nos mais diversos tipos de pias de cozinha residenciais e comerciais. Coloque a arruela de vedação (1) no corpo da torneira. Rosqueie o filtro (2) no sentido horário no corpo da torneira. Depois, utilizando apenas os dedos, dê um último aperto (também em sentido horário) na base de conexão com a torneira (3) até que fique firme. O filtro, fabricado em ABS de alta qualidade, deve ser manuseado sem uso de grifos, chaves ou alicates. Não é necessária a utilização de fita veda rosca. Os anéis internos e a arruela de TPE que compõem o filtro proporcionam total vedação.

SUBSTITUIÇÃO DO ELEMENTO FILTRANTE MV BLINDADO

Recomenda-se a troca do elemento filtrante (vela) após 1000 litros ou seis meses de uso. Antes de substituí-lo, feche o registro de entrada da água.

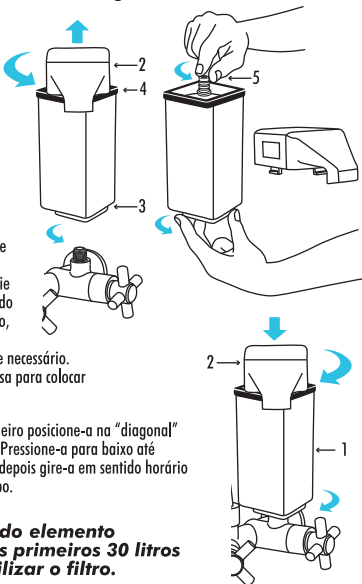
Gire com os dedos a base de conexão com a torneira (3) em sentido anti-horário até que o filtro saia.

Gire a tampa do filtro (2) em sentido anti-horário e depois puxe-a para cima. Caso o friso de acabamento (4) saia, basta encaixá-lo quando for recolocar a tampa.

Com uma das mãos segure a base de conexão com a torneira (3) enquanto com a outra desrosqueie o elemento filtrante (5) em sentido anti-horário. Com o tempo de uso, pode haver alguma resistência para soltá-lo. Utilize um pano, se necessário. Repita o processo de forma inversa para colocar o novo elemento filtrante.

Para recolocar a tampa (2), primeiro posicione-a na "diagonal" em relação ao copo do filtro (1). Pressione-a para baixo até encaixar no elemento filtrante e depois gire-a em sentido horário até que fique alinhada com o copo.

Após a substituição do elemento filtrante, despreze os primeiros 30 litros de água antes de utilizar o filtro.



MATERIAIS UTILIZADOS NA FABRICAÇÃO DO PRODUTO:

FILTRO: ABS
ELEMENTO FILTRANTE: POLIPROPILENO E CARVÃO VEGETAL ATIVADO ANÉIS/ARRUELAS DE VEDAÇÃO: BORRACHA NITRILICA E TPE

CONTEÚDO DA EMBALAGEM:
01 APARELHO PARA MELHORIA DA QUALIDADE DA ÁGUA
01 ARRUELA DE VEDAÇÃO DE TPE

"ESTE PRODUTO DESTINA-SE AO USO EM ÁGUA QUE ATENDA À PORTARIA VIGENTE DO MINISTÉRIO DA SAÚDE"

MANUTENÇÃO E LIMPEZA

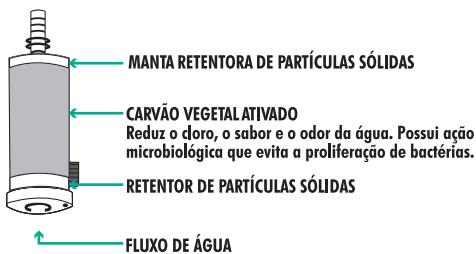
Faça somente limpeza externa, utilizando água, sabão neutro e um pano macio.

GARANTIA

Garantia de 1 ano, exceto elemento filtrante ou peças danificadas por utilização inadequada do filtro.

PROCESSO DE FILTRAGEM DA ÁGUA

ELEMENTO FILTRANTE MV BLINDADO



CARACTERÍSTICAS TÉCNICAS:

VAZÃO MÍNIMA	20 LITROS/HORA
VAZÃO MÁXIMA	40 LITROS/HORA
VAZÃO NOMINAL	40 LITROS/HORA
LOCAL DE INSTALAÇÃO	PONTO DE USO (POU)
PRESSÃO MÁXIMA	300 KPA
PRESSÃO MÍNIMA	150 KPA
TEMPERATURA MÁXIMA	40°C
TEMPERATURA MÍNIMA	4°C
VIDA ÚTIL NO ELEMENTO FILTRANTE	1000 LITROS
VOLUME DE REFERÊNCIA DO APARELHO PARA ENSAIO DE EXTRAÍVEIS	0,125 LITROS
VOLUME DE REFERÊNCIA PARA ENSAIO DE PARTICULADOS	1000 LITROS

"ESTE PRODUTO ATENDE AS EXIGÊNCIAS DA PORTARIA INMETRO 102/2022, DA NORMA NBR 16098:2012 E NÃO DEVE SER COMERCIALIZADO FORA DESTA EMBALAGEM."

MULTIVAZÃO IND. E COM. DE FILTROS LTDA

R. Mirandinha, 365 - Penha - São Paulo - SP
CEP: 03641-000 - CNPJ: 04.069.583/0001-68

www.multivazao.com.br

@multivazao (11) 2782-8411 (11) 95146-6311